





A Lifestyle Statement

Within walking distance of the Bahrain Financial Harbour, you would do well to invest in the elegant living of the luxuriously, chic residence complex - Dar Al Salam Port.

Situated on Reef Island, this spectacular, cosmopolitan development has views of the tranquil, blue, clear waters of the Arabian Gulf and offers a lifestyle that grandly matches its enticing location.

Welcoming occupants to a home that they will cherish, you will easily recognize the residences at Dar Al Salam Port as architecturally distinct. Exuding opulence and elegance, radiating style and uncompromising standards, the development will be created using only the best quality materials, state-of-the-art fittings and refined finishing touches.

The project consist of eight floors with different design to satisfy your needs.

أسلوب حياة متميز

يقع ميناء دار السلام في موقع متميز في قلب العاصمة (المنامة) على بعد عشر دقائق من مطار البحرين الدولي وعلى مقربة من مشروع المرفأ المالي والكثير من المشاريع و المجمعات التجارية والسكنية الرائدة في المملكة. ويتميز هذا المشروع السكني الفريد من نوعه بموقعه الرائع بين جمال زرقة مياه الخليج و المناظر الخلابة التي تجعل من ميناء دار السلام مكاناً مناسباً للأذواق الرفيعة الطامحة إلى التمتع بحياة هادئة ورفاهية متناهية في مشروع يوفر أقصى درجات الفخامة والتميز لتصميمه الفريد وموقعه الاستراتيجي.

ويتكون المبنى من ثمانية أدوار وتصاميم متميزة ومختلفة تفي باحتياجات ومتطلبات الجميع.



Project Description

- * Eight storeys residential project with 56 units.
- * Swimming pool, health club & other excellent facilities.
- * 24 Hours security and reception lounge.
- * CCTV monitoring system.
- * Delivery December 2013.
- * Quality finishing.
- * Competitive prices.

مواصفات المشروع

- * مبنى سكني من ثمان أدوار على ٥٦ وحدة راقية.
- * حوض سباحة ونادي صحي وخدمات ممتازة.
- * خدمات ونظام أمني متطور وعالي الجودة بالإضافة لمنطقة استقبال وخدمات متميزة أخرى على مدار الساعة.
- * نظام مراقبة (CCTV).
- * التسليم في ديسمبر ٢٠١٣.
- * أسعار تنافسية.

Harbour Skyline View

No waterfront development would be complete without spectacular views and Dar Al Salam Port does not disappoint. Whether you select an apartment facing East or West, you are assured of a spectacular view.

Wherever you are in the Dar Al Salam Port you will see blue waters, but no view is more impressive than the imposing glass towers of the Bahrain Financial Harbour on the skyline of Manama. These amazing glass obelisks are one of the world's most recognized views. Spectacular by day, when the sun gleams through and transformed at night creating an impressive and subtle soft, colour lighting view of the Manama skyline.

الموقع الفريد لميناء دار السلام

أيما تختيار شفتك، سواءً في الجهة الشرقية أو الغربية، فإنك سوف تستمتع بمشاهدة واجهات بحرية خلابة وطبيعية جذابة.

واجهة المرفأ المالي

تطل الواجهة الشرقية من ميناء دار السلام على المنظر الرائع للأبراج المرفأ المالي، هذا المشروع الحيوي بإضاءته المتميزة و المناظر الساحرة المنعكسة في زجاج الأبراج التي تشكل تحفة معمارية رائعة.

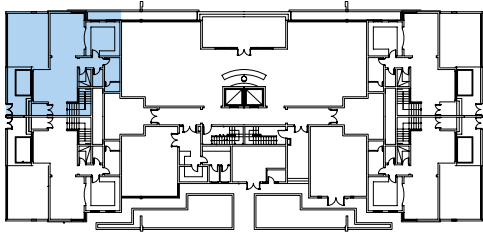
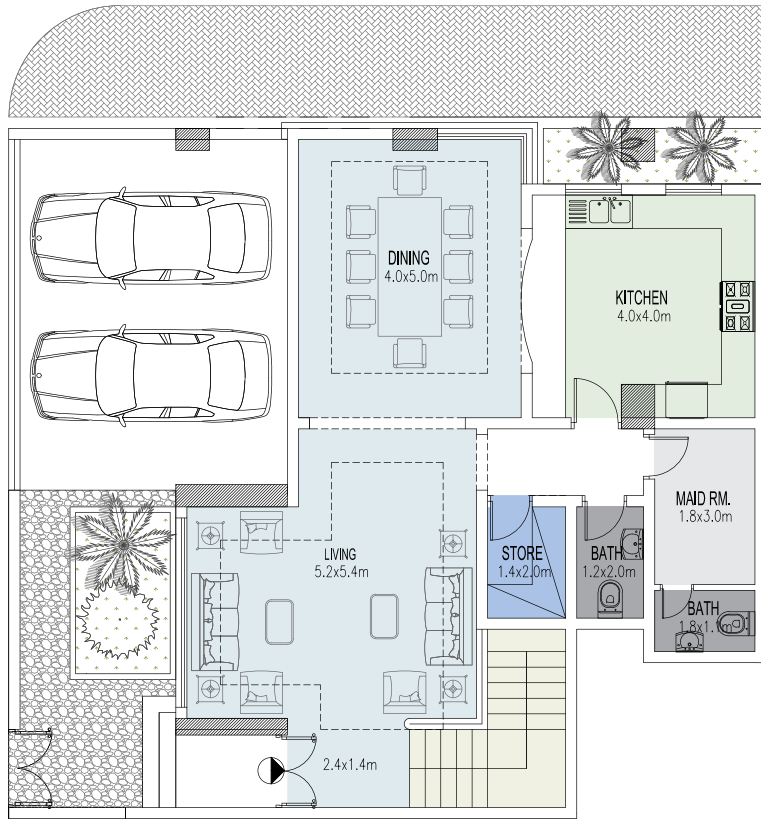
Type A

Area = 230.10 Sq.M

Villa

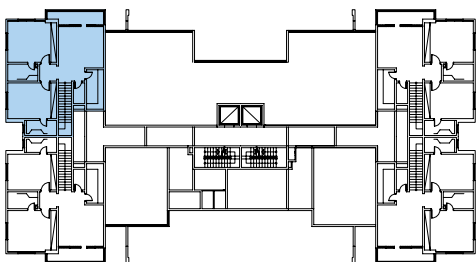
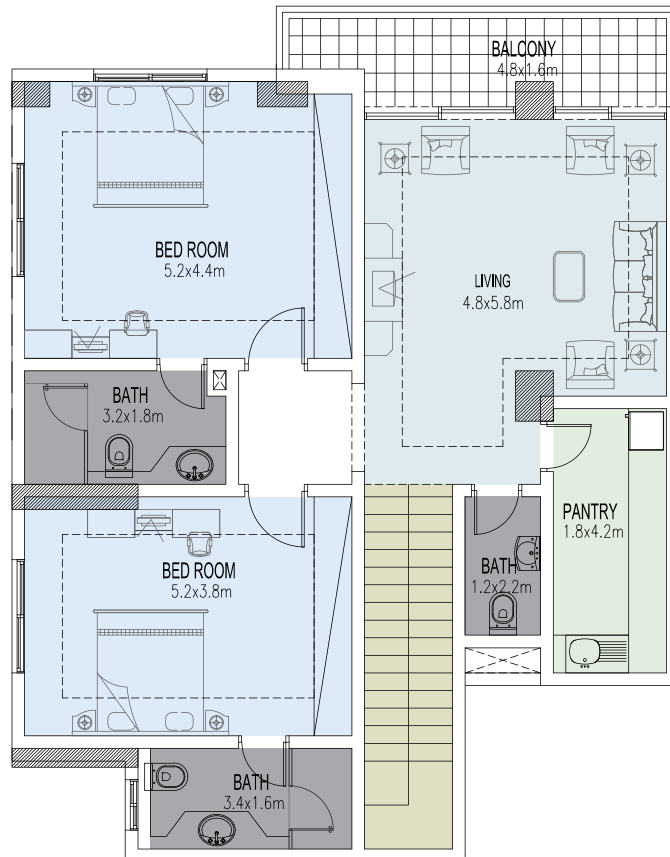
Ground Floor

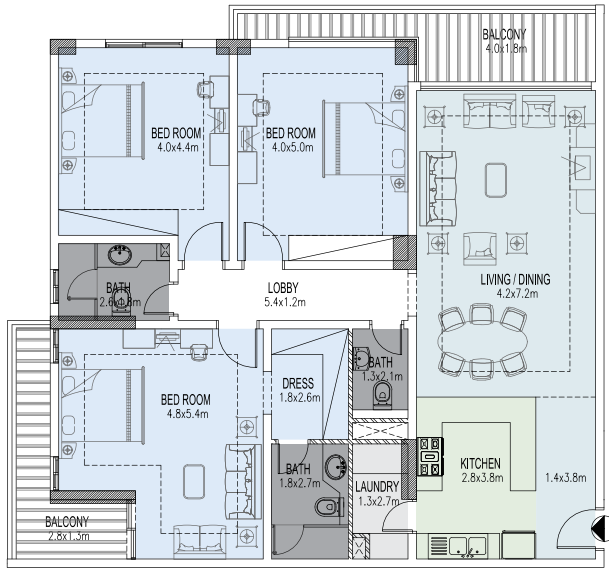
الفلل
الدور الأرضي



First Floor

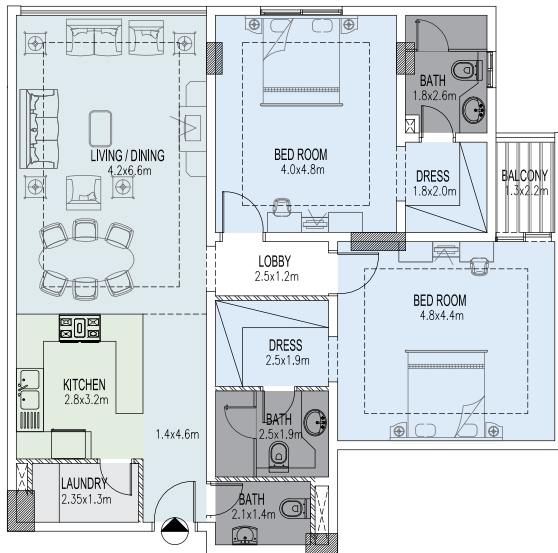
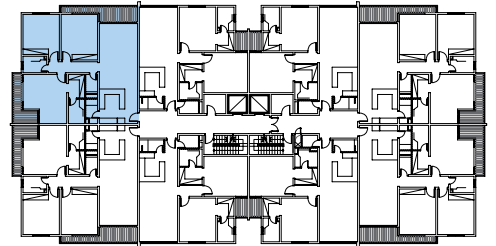
الدور الأول





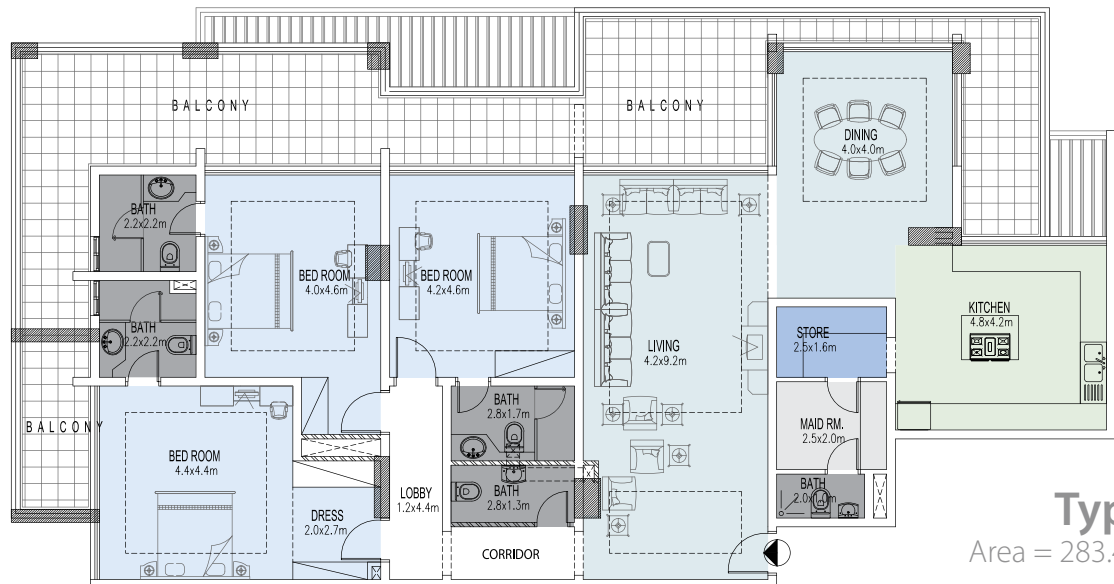
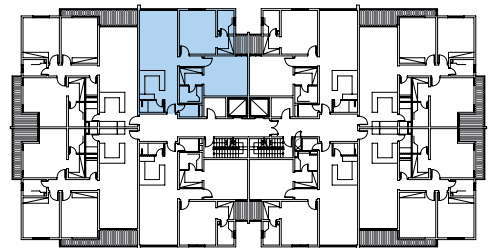
Type B
Area = 171.48 Sq.M

3 Bedrooms ٣ غرف نوم



Type C
Area = 129.07 Sq.M

2 Bedrooms ٢ غرفتين نوم



Type D
Area = 283.4 Sq.M

Penthouse

Living the Dream

Ensuring that you are able to live the dream, the project presents a comprehensive choice of excellent facilities as well as the exotic environment.

العيش في أجواء الحلم

يضمن لك هذا المشروع العيش في واقع أشبه بالحلم، يمثل اختياراً متكاملًا من مرافق فاخرة للترويح والاستجمام، وتقديم خدمات رائعة ومتميزة. لقد صممت هذه المزايا لتحقيق المزيد من المتعة والراحة، في جو ترفيهي فريد من نوعه.



Botanical Marine View

You can't find a better combination than this! The cascading balconies of Dar Al Salam Port offer you an aspect overlooking superbly-designed garden esplanades and beyond, leading your eye to the shoreline where a crescent beach meets the blue waters of this remarkable coastal inlet.

واجهه بحرية حدائقية

توفر لك شرفات شقق ميناء دار السلام أفضل المناظر الخلابة من خلال تداخل طبيعة الحدائق الرائعة ومنظر البحر الجميل حيث يعانق هلال الشاطئ مياه الخليج الزرقاء.

Remarks





Bin Faqeeh

Real Estate Investment Company S.P.C.

Tel: +973 77 144 144, Fax: +973 77 155 155
Mob: +973 33 444 332, +973 39 948 948
E-mail: sales@binfaqeeh.com, Website: www.binfaqeeh.com
P O Box 20007, Manama, Kingdom of Bahrain